

数据转换工具



# TranSpeed

无需开发程序，只需设置转换条件即可把等同于数据转换程序的机能导入到业务中的软件产品



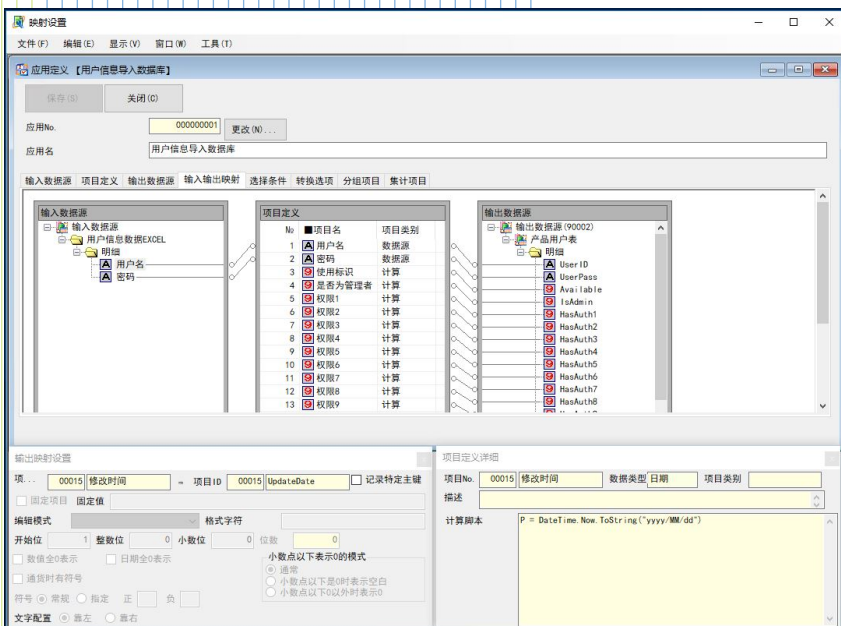
コンバートプログラム  
不具合調査

EDI変換プログラム  
ファイル仕様変更

変換プログラム  
ソース調査

“谁做的呢？这个程序。”  
“式样书在哪里呢？”  
“到底修改几个程序呢？”

可以从 数据转换、数据连通、数据转换程序开发与维护中解放出来。



### 丰富的转换逻辑

不只是简单格式的转换、而是具有丰富的转换逻辑。  
(主表参照、条件判断、合计、计算等)

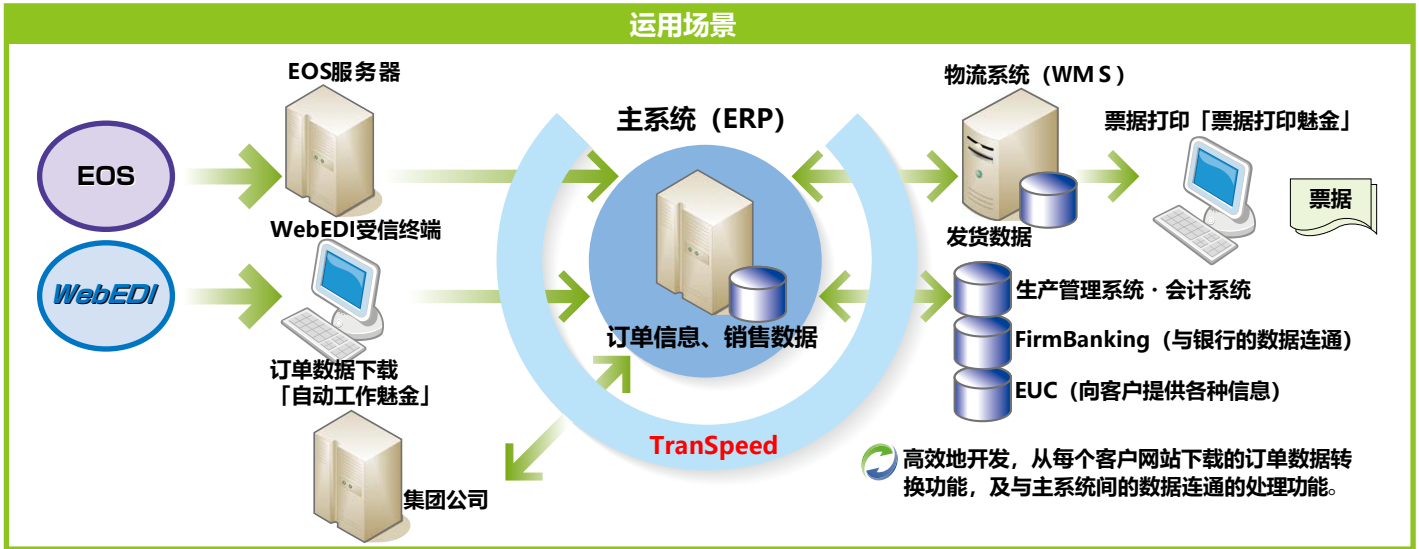
### 对应多种数据格式

不仅可以进行文本文件(固定长、CSV)的数据转换,也可以对 Oracle,SQLServer,ACCESS等直接进行操作,可得到广泛地应用。

### 易用的操作性

具有直观的变换规则(数据映射等)设置功能,可以实现开发费用的削减。

■可迅速完成设置的连线映射功能



## 可以解决这样的烦恼

- 存在需要按每个客户数据格式，开发和维护EDI数据转换程序的问题。
- 存在没有相关资料，而数据转换程序的式样无人知晓的问题。
- 想要简单地实现文本转数据库，数据库转数据库的转换处理。

- 想要实现转换程序开发的标准化。
- 想要实现开发人员以外的人员也能够直接修改程序。

### 特长1 丰富的转换逻辑

**主表参照**

客户CD	商品CD	数量	商品主表
------	------	----	------

↓

客户CD	商品CD	商品名	数量
------	------	-----	----

**计算**

商品CD	数量	单价
------	----	----

↓

商品CD	数量	单价	金额
------	----	----	----

任意数据的提取

A	A
B	A
C	A

客户A数据提取

- 用简单的项目定义实现灵活的数据转换。
  - 合计：按量贩店、按店铺等
  - 计算：单价计算、金额计算等
  - 主表参照：商品主表、店铺主表等
  - 条件式子：设置当天日期、按CD取得文本内容等
  - 更新已转换标识等
- 可自定义数据转换的条件
  - 受信日期、客户、发货日、票据区分等范围条件

### 特长2 对应多种数据格式

不仅可以实现固定长文本~CSV文本的转换，也可以指定输入输出为各种数据库。(OLEDB、ODBC连接)

Oracle, SQL Server, ACCESS, My SQL, PostgreSQL, EXCEL文件

### 特长3 易用的操作性

- 能够直观地操作各种设置，提高开发效率。并具有工作菜单定制和工作历史数据管理等运用管理功能。



■软件开发·总销售商

**大連思騰軟件有限公司**

〒116011 大連市西岗区新開路99号珠江國際大廈18F  
 TEL (+86411)8360-4700 meijin@uskdss.com  
 http://www.uskdss.com/cn/

**ユースックシステム株式会社**

日本(大阪·東京)  
 http://www.usknet.com/

### 特长4 对应各种各样的数据构成

- 对应多格式构成的输入数据(固定长文本、CSV文本)。可以直接转换EOS(电子订货系统)数据。

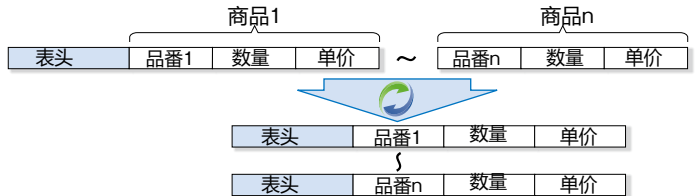
文件表头数据	客户CD	数据创建日	记录条数	...
票据表头数据	店CD	票据No.	订货日	...
票据明细数据	商品名	订货数	单价	...

多格式数据构成样式

↓

客户CD	数据创建日	记录条数	店CD	票据No.	订货日	商品名	订货数	单价	...
------	-------	------	-----	-------	-----	-----	-----	----	-----

- 可以实现把1条记录含多个商品的数据(列明细数据)，分割成1个品番1条记录的多条数据。



### ■运行环境

<b>操作系统</b>	Windows 10 Pro/Enterprise (32bit/64bit) Windows 8.1 Pro/Enterprise (32bit/64bit) Windows 7 Professional/Enterprise SP1 (32bit/64bit) Windows Server 2016 Standard Windows Server 2012 R2 Standard ※64bitOS支持 Intel64和AMD64。不支持IA64。
<b>其他</b>	需要DVD光驱(安装软件时使用) 需要SQL Server 2014 Express (产品安装盘内提供) .NET Framework 4.0以上(.NET Framework 4.6在产品安装盘内提供)。但是Windows 8以后的操作系统由启用或关闭Windows功能进行安装。

TranSpeed内登录的各种设置信息包含在SQL Server Express Edition (※与产品同时安装)。

■价格(不含税) 单位:人民币

产 品	年使用费
TranSpeed 开发版	16,000元
TranSpeed 执行版	1,000元

■咨询方式